

Apprendre & Devenir

La Duchère

Un lieu totem de la coopération, de l'innovation éducative et sociale
pour vos événements professionnels

Associations, collectivités, entreprises... Découvrez nos offres !

Transition éducative

Orientation et formation

Egalité des chances

Engagement citoyen

Inclusion économique



Le tiers-lieu Apprendre & Devenir | La Duchère

Situé au coeur du 9ème arrondissement de Lyon, Apprendre & Devenir rassemble et favorise **la coopération entre acteurs publics, privés et associatifs**, au service de l'innovation éducative et sociale.



Animé toute l'année via **une programmation professionnelle et jeunes**, c'est un espace ressource, de rencontres et d'accompagnement pour permettre à chacun.e d'être auteur.e de sa vie et s'engager pour une société inclusive et durable.

Son écosystème évolue autour de 5 thématiques :



Ouvert à l'ensemble de la communauté éducative de la Métropole de Lyon et à ses partenaires, ses espaces flexibles et lumineux y accueilleront vos plus beaux évènements dans une ambiance conviviale !

Localisation et accès



Accessibilité depuis Gare de Vaise (Métro D)

BUS 66 Arrêt : Avenue du Plateau
(au pied du bâtiment)

C 14 Arrêt : Avenue du Plateau
(au pied du bâtiment)



Borne VéloV n°9050 devant le tiers-lieu



A 7 minutes en bus de la Gare de Vaise



Autoroute du soleil, sortie 36
Périphérique nord
Parking à proximité



20 avenue du Plateau, 69009 Lyon
Quartier de la Duchère

AUX ALENTOURS



Le tiers-lieu est situé sur le plateau de la Duchère. Ses 2 étages bénéficient d'une vue dégagée sur Fourvière ou sur les Mont du Lyonnais. En proximité directe du bâtiment, une esplanade donnant sur Lyon ou un parc aménagé pour vos pauses déjeuners ensoleillées.

Les espaces disponibles à la location

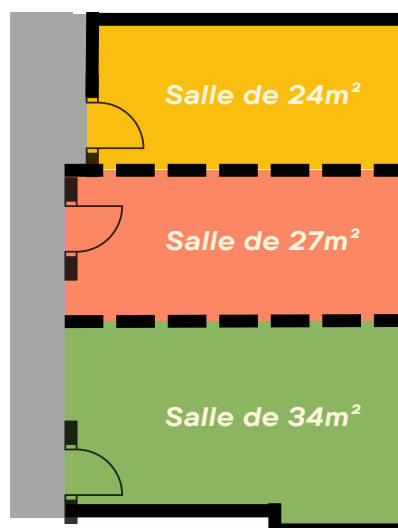
Le tiers-lieu Apprendre & Devenir dispose de **plusieurs salles de réunion et d'espaces d'évènements qui sont proposés à la location.**

Des espaces de travail lumineux, clés en main, équipés de vidéoprojecteurs, de prises électriques et d'une connexion Wi-Fi haut débit, prêts à répondre à tous vos besoins professionnels !

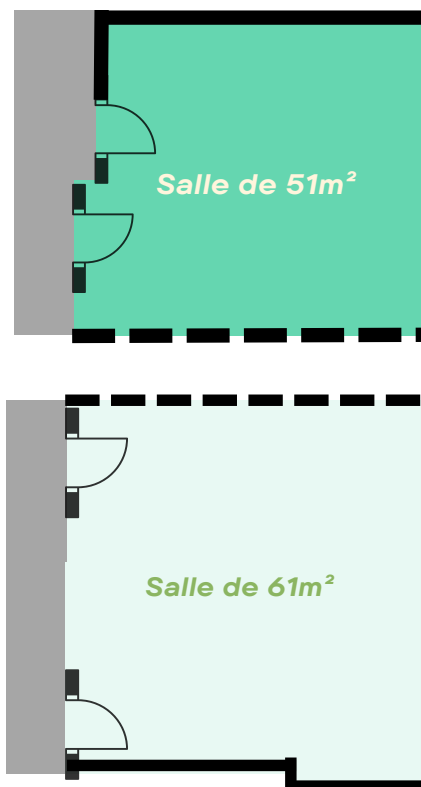
LES SALLES DE REUNION ET FORMATION

Les salles de réunion sont séparées par des rideaux phoniques, il est donc possible de moduler l'espace selon vos besoins. Les salles sont louables à la demi-journée, à la journée ou à la soirée.

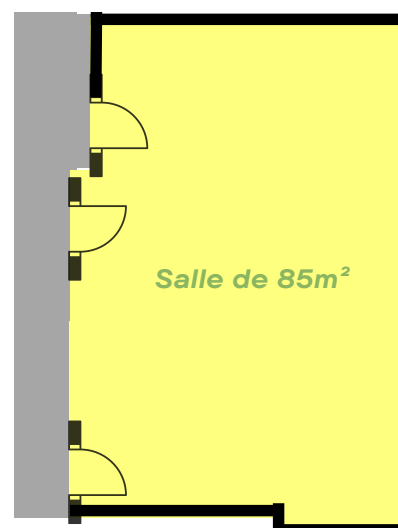
Petite salle



Salle moyenne



Grande salle



EQUIPEMENTS

- Tables et chaises mobiles ou chaises NOD
- Wifi
- Vidéoprojecteur
- Paperboard
- Accès à l'espace de convivialité (cafetière, bouilloire, frigo, micro-onde...)

Les boissons et les repas ne sont pas compris dans le tarif de la location.

Disposition et mobilier

Nos salles peuvent être aménagées de mobilier fixe ou mobile et selon différentes configurations ainsi que la taille de la salle. N'hésitez pas à préciser vos besoins lors de la demande de location.

Format classe



Format U ou carré



Format mobile



Format théâtre



Les options

Sur demande, nous pouvons rajouter une prestation petit déjeuner, restauration ou snacking ainsi que vous mettre en contact avec des services traiteurs.



Boissons chaudes et jus



Boissons alcoolisées

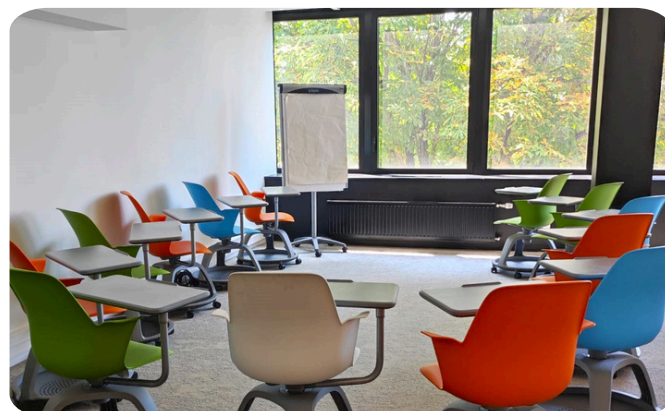


Service traiteur

SALLE DE 24m²

CAPACITE

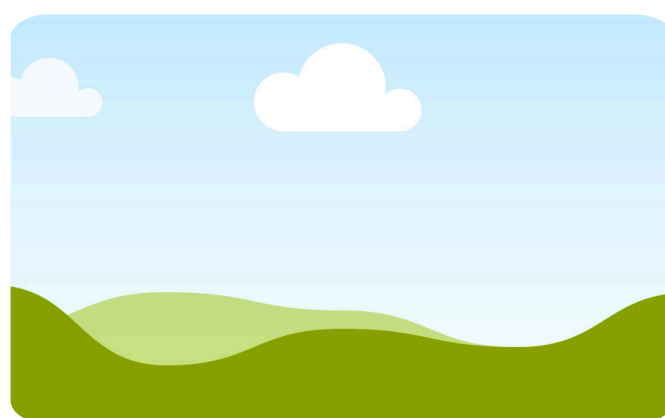
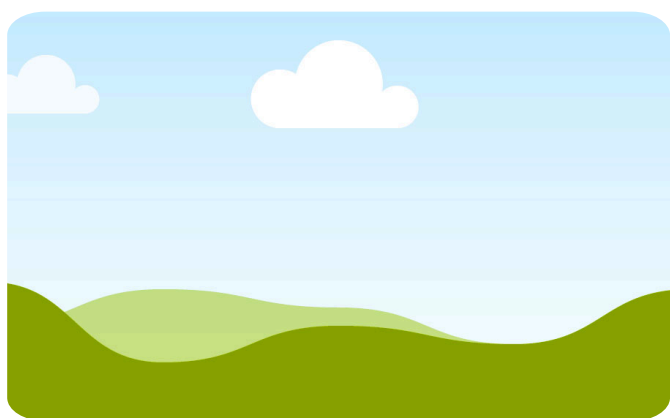
Format classe	Format U
8	0
Format mobile	Format théâtre
8	15



TARIF

Adhérent	1/2 journée ou soirée : 40€	Journée : 70€
Non adhérent	1/2 journée ou soirée : 50€	Journée : 80€

SALLE DE 27m²



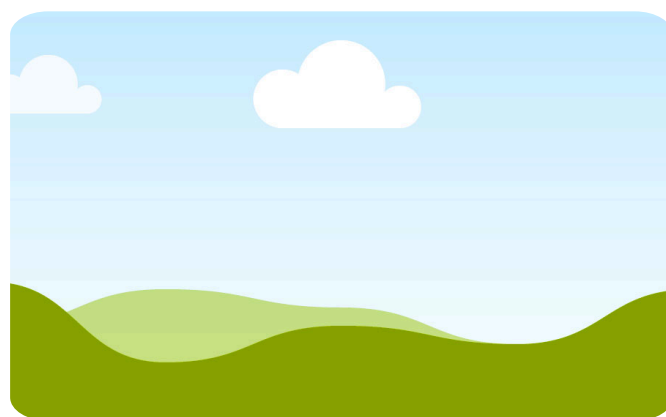
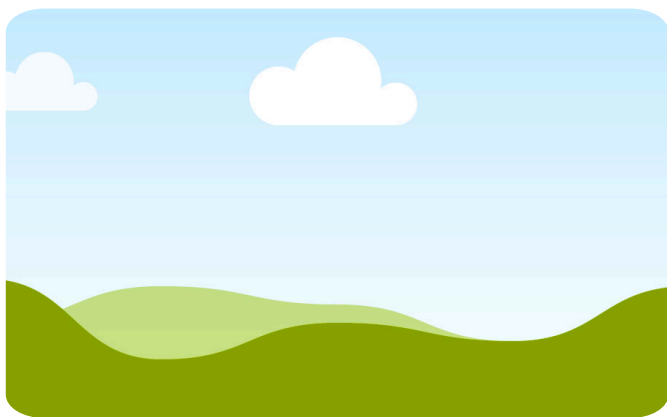
CAPACITE

Format classe	Format U	Format mobile	Format théâtre
10	10	10	20

TARIF

Adhérent	1/2 journée ou soirée : 50€	Journée : 80€
Non adhérent	1/2 journée ou soirée : 70€	Journée : 100€

SALLE DE 34m²



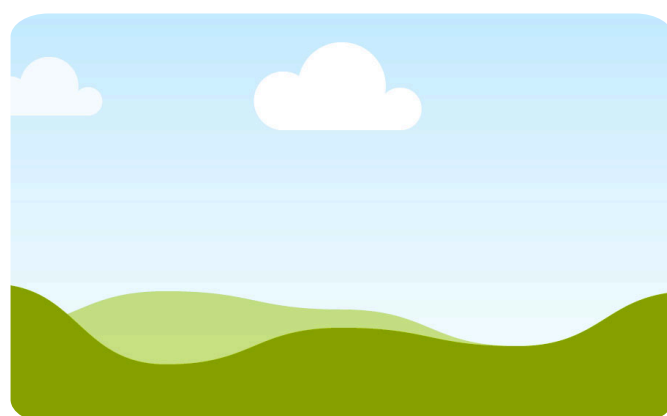
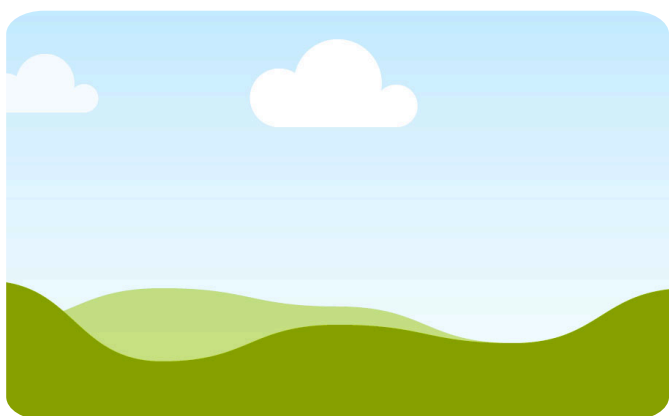
CAPACITE

Format classe	Format U	Format mobile	Format théâtre
12	12	15	30

TARIF

Adhérent	1/2 journée ou soirée : 80€	Journée : 130€
Non adhérent	1/2 journée ou soirée : 100€	Journée : 150€

SALLE DE 51m²



CAPACITE

Format classe	Format U	Format mobile	Format théâtre
24	16	12	60

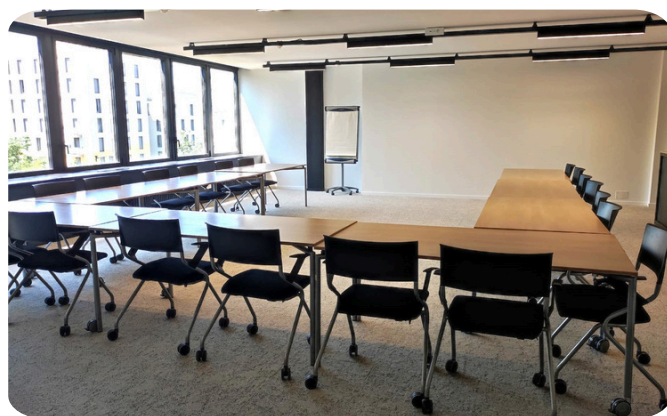
TARIF

Adhérent	1/2 journée ou soirée : 130€	Journée : 180€
Non adhérent	1/2 journée ou soirée : 150€	Journée : 200€

SALLE DE 61m²

CAPACITE

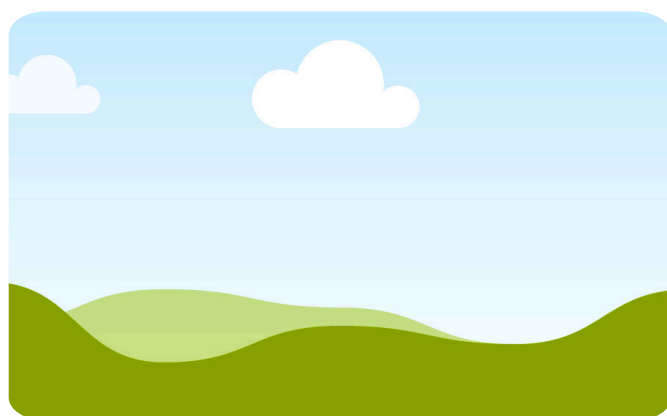
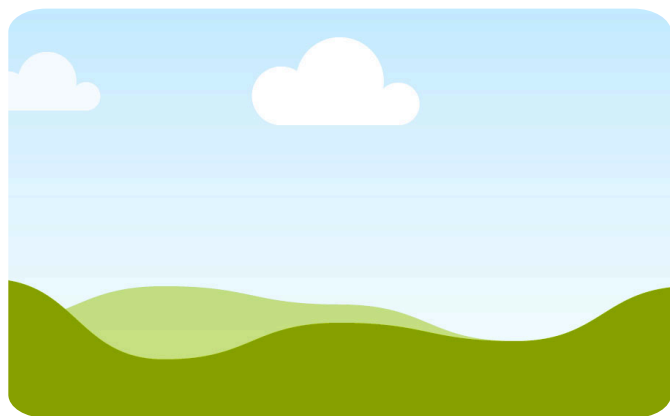
Format classe	Format U
28	20
Format mobile	Format théâtre
25/30	70



TARIF

Adhérent	1/2 journée ou soirée : 180€	Journée : 230€
Non adhérent	1/2 journée ou soirée : 200€	Journée : 250€

SALLE DE 85m²



CAPACITE

Format classe	Format U	Format mobile	Format théâtre
40	26	30/40	100

TARIF

Adhérent	1/2 journée ou soirée : 280€	Journée : 330€
Non adhérent	1/2 journée ou soirée : 300€	Journée : 350€

LE LAB D'INNOVATION : IMAGINER LES SOLUTIONS DE DEMAIN

Un laboratoire d'innovation est un espace de 80 m² dédié à la **créativité** et à l'**intelligence collective**. La salle s'organise autour de différentes aires qui permettent de travailler des temps d'immersion, d'idéation, de prototypage ou encore de pitch.



Affichage de projets
Mur story board
Sketchnoting
Exposition
Pédagothèque

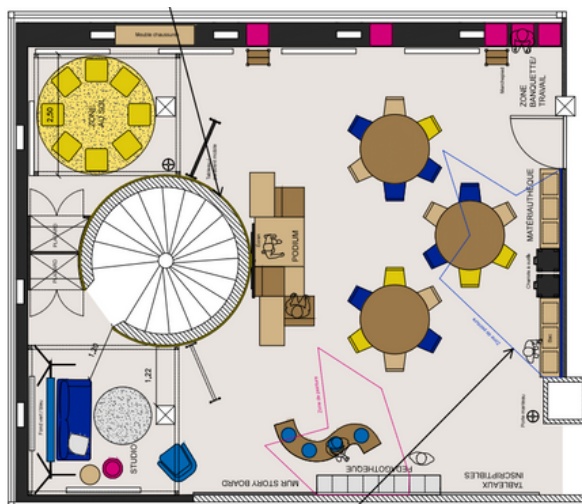


Echanges informels
Fond vert
Salon informel
Montage vidéo/ podcasts



Echanges informels
Fond vert
Salon informel
Montage vidéo/ podcasts

Matériauthèque
Chariots/ bacs à outils
Tables d'atelier pour maquettage



CAPACITE : 20 personnes maximum

TARIF

Adhérent	1/2 journée ou soirée : 250€	Journée : 270€
Non adhérent	1/2 journée ou soirée : 300€	Journée : 320€

L'ESPACE DE CONVIVIALITÉ



Un espace modulable de 95m², équipé de tables, de chaises et de tout le nécessaire pour un temps de travail convivial.

CAPACITE : 53 personnes maximum

TARIF

Adhérent	1/2 journée ou soirée : 130€	Journée : non disponible
Non adhérent	1/2 journée ou soirée : 150€	Journée : non disponible

LES STRUCTURES RÉSIDENTES & L'ECOSYSTEME

Si La Maison de l'Apprendre et l'AFEV animent le lieu via une programmation dédiée aux professionnels et/ou aux jeunes, 6 autres structures se sont engagées pour rendre ce projet possible pendant plus de 2 ans et 20 sont résidentes du lieu.



Réserver une salle

Pour obtenir un devis et réserver un ou plusieurs espaces **merci de remplir ce formulaire.**

Contact : ad_duchere@maisondelapprendre.org

Les membres du collectif :



Avec le soutien de :

